

I fondi pensione

FON.TE
Per una scelta consapevole

La Previdenza complementare dal
1° gennaio 2007



Via B. Palazzo, 137 - Bergamo
Tel. 035.4120111



Via Garibaldi, 3 - Bergamo
Tel. 035.3594190



Via Carnovali, 88 - Bergamo
Tel. 035.324710



Via S. Bernardino, 72 - Bergamo
Tel. 035.242122



Enti Bilateralizzati

w w w . e n t e b i l c o m b g . i t



Questo documento sul **FONDO FON.TE** non ha la pretesa di essere esaustivo in merito alla previdenza complementare, una tematica complessa che oggi ci vede tutti coinvolti e impegnati.

È solo un aiuto per orientarti meglio dandoti nozioni semplici in modo che tu possa fare scelte più consapevoli per il tuo futuro.

Sfogliandolo puoi trovare informazioni sulla natura del FONDO, su come contribuire ed investire, sui costi di gestione e il trattamento fiscale e infine sulle anticipazioni, sui trasferimenti e sul riscatto.

Inoltre, abbiamo pensato di inserire un pratico esempio numerico sulla base di una retribuzione media (20.000 € lordi annuali) dei CCNL Commercio e Turismo mettendo a confronto l'opzione TFR in azienda e quella TFR al fondo chiuso (FON.TE), in modo che tu possa valutarne i vantaggi economici scegliendo in modo ragionato se aderirvi.

Speriamo di averti chiarito un po' le idee, non ci resta che augurarti una buona lettura!



1 > Da Benefit a necessità...pag 3

2 > La contribuzione e come investire...pag 4

3 > Costi di gestione e trattamento...pag 6

4 > Anticipazioni, Trasferimenti, Riscatto...pag 7

5 > Tabelle comparative...pag 8

1 > Da Benefit a necessità

IL RUOLO DEI FONDI PENSIONE DI CATEGORIA

La risposta delle parti sociali al maggiore bisogno di previdenza.

I fondi pensione nascono, su iniziativa delle parti sociali, per consentire di colmare i **nuovi bisogni di previdenza** soprattutto per i lavoratori più giovani.

1. Fondi pensione di categoria

- Sono creati dalla **contrattazione collettiva** (a tutti i livelli):
 - Nazionale
 - Territoriale
 - Aziendale
- **Costituiscono parte integrante del contratto collettivo di lavoro applicato in azienda**

2. Natura contrattuale

- Nel Terziario la **contrattazione collettiva nazionale**:
 - Istituisce il Fondo
 - Fissa l'entità della contribuzione
- Lo **Statuto** definisce le regole di funzionamento

FON.TE

È il fondo pensione del terziario (settori commercio, turismo e servizi) di natura negoziale, nato cioè da **contrattazione collettiva**:

- ≠ CCNL del terziario, della distribuzione e dei servizi
- ≠ CCNL del turismo

≠ Le parti sociali che hanno istituito FON.TE:

CONFCOMMERCIO

FILCAMS CGIL
FISASCAT CISL
UILTuCS UIL

I destinatari di FON.TE

- Dipendenti del CCNL del Terziario
- Dipendenti del CCNL del Turismo
 - Lavoratori a tempo indeterminato (tempo pieno o parziale)
 - A tempo determinato o con periodicità stagionale, purché di durata non inferiore a tre mesi nell'anno

Altri destinatari di FON.TE (Settori Affini)

- CCNL dipendenti da proprietari di fabbricati
- CCNL dipendenti aziende ortofrutticole e agrumarie
- CCNL dipendenti aziende florovivaistiche
- CCNL dipendenti aziende impianti sportivi
- CCNL dipendenti Istituto sostentamento clero
- CCNL dipendenti istituti vigilanza privata

2 > La contribuzione e come

Il ciclo attività di FON.TE

Fase di accumulo



Gestione del patrimonio del Fondo



Erogazione prestazioni



FASE DI ACCUMULO

TFR + CONTRIBUTO DELL'AZIENDA +
CONTRIBUTO DEL LAVORATORE

N.B. Il versamento al FONDO non è obbligatorio. Ricorda però che hai diritto a beneficiare di un contributo anche da parte del tuo datore di lavoro soltanto se, a tua volta, contribuirai al FONDO.

TFR A FON.TE

Lavoratori di prima occupazione anteriore al 29.04.93:

50% TFR, pari al 3,45% della retribuzione utile ai fini del calcolo del TFR.

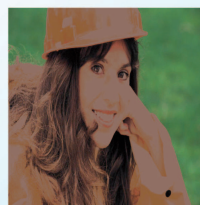


TFR A FON.TE

Lavoratori di prima occupazione dopo il 28.04.93:

100% del TFR che matura.

Pari al 6,91% della retribuzione utile ai fini del calcolo del TFR



Il contributo dell'azienda



- 1,55% retribuzione CCNL commercio
- 0,55% retribuzione CCNL turismo
- 0,55% retribuzione CCNL portieri
- 1% retribuzione CCNL ortofrutta
- 0,55% retribuzione CCNL florovivaisti
- 0,55% retribuzione CCNL impianti sportivi
- 1,55% retribuzione CCNL sostentamento clero
- 0,55% retribuzione CCNL vigilanza privata

Il contributo del lavoratore (aliquota minima)



- 0,55% retribuzione CCNL commercio
- 0,55% retribuzione CCNL turismo
- 0,55% retribuzione CCNL portieri
- 1% retribuzione CCNL ortofrutta
- 0,55% retribuzione CCNL florovivaisti
- 0,55% retribuzione CCNL impianti sportivi
- 0,55% retribuzione CCNL sostentamento clero
- 0,55% retribuzione CCNL vigilanza privata



investire

OPZIONI DI INVESTIMENTO

- **COMPARTO GARANTITO:** linea di investimento più prudente, consigliata a chi è prossimo al pensionamento (fino a 5 anni). I costi di gestione annuali sono maggiori perché il rischio è minore. I flussi di TFR conferiti tacitamente sono destinati a questo comparto. La contribuzione del lavoratore è dello 0.55% (aliquota minima).
- **COMPARTO BILANCIATO:** linea di investimento più rischiosa consigliata a chi ha davanti a sé maggiori anni lavorativi. I costi di gestione annuali sono inferiori perché il rischio è maggiore.

COME MODIFICARE LA SCELTA NEL TEMPO

Nel corso del rapporto di partecipazione puoi modificare la scelta di investimento espressa al momento dell'adesione ("riallocazione"). La riallocazione può riguardare sia la posizione individuale maturata sia il TFR conferito a FON.TE. Tra ciascuna riallocazione e la precedente deve trascorrere un periodo non inferiore a 12 mesi. In seguito al conferimento tacito, tuttavia, è data facoltà all'aderente di trasferire la propria posizione individuale in un altro comparto, non applicandosi la previsione relativa al periodo minimo di permanenza.

EROGAZIONE PRESTAZIONI

a) **Solo sotto forma di pensione complementare (rendita vitalizia)**

b) **In parte sotto forma di pensione complementare (minimo 50%) ed in parte sotto forma di capitale (al massimo 50%)**

CONDIZIONI:

- Maturazione diritto alla pensione INPS
- Almeno 5 anni di versamenti

EROGAZIONE PRESTAZIONI

Solo sotto forma di capitale:

- se iscritto da meno di 5 anni;
- ovvero se il 70% del capitale maturato, trasformato in rendita, genera una pensione complementare inferiore al 50% dell'assegno sociale (nel 2007 pari a euro 389,36 mensili).

FON.TE: Gestione Finanziaria e Controllo

LA GESTIONE:

- Banca Depositaria (Monte dei Paschi di Siena)
- Gestori Finanziari (Credit Suisse, Eurizon Capital, Unipol e Ras)
- Service Amministrativo (Previnet)
- Il Fondo per legge **non può fallire**
- Controlli
- Collegio revisori
- Covip

IL CONTROLLO:

- Banca depositaria ogni giorno
- Verifica costante da parte del consulente incaricato
- Verifica "strategica" trimestrale da parte del CdA di FON.TE.

FON.TE: principi generali di gestione

- **Gestione sana e prudente delle risorse**
- **Obiettivi di gestione:**
 - Massimizzazione dei rendimenti netti degli investimenti mantenendo un profilo di rischio basso
 - Gestione efficiente del portafoglio
 - Contenimento dei costi di transazione, di gestione e di funzionamento del fondo

3 > Costi di gestione e trattamento

SPESE DI ADESIONE

- 15,50 euro a titolo di iscrizione di cui:
 - 11,88 a carico dell'azienda
 - 3,62 a carico del lavoratore

Costi medi pro - capite

- Fondi chiusi (FON.TE) 0,47%
- Fondi aperti 1,4%
- Polizze individuali pensionistiche 2,6%

Fonte: COVIP Relazione annuale 2005, 2006
(valori in percentuale riferiti al patrimonio)

Agevolazioni fiscali sui CONTRIBUTI

Versamento azienda Versamento lavoratore



Risparmio fiscale

pari all'aliquota marginale
23%, 27%, 38%, 41%, 43%



Agevolazioni Fiscali sulle PRESTAZIONI

La parte imponibile delle prestazioni pensionistiche in qualsiasi forma erogata è Tassata, invece che del 23%, nella misura del 15%, che si riduce di 0,30% per ogni anno di partecipazione successivo al quindicesimo.

La misura massima della riduzione è pari al 6% per cui, in ogni caso, dopo 36 anni di partecipazione si applica l'aliquota del 9%.

- Comunicazione periodica annuale con estratto conto spedita al domicilio
- Consultazione on line della propria posizione
- Informazioni di carattere generale sul sito web del Fondo
- Newsletter
- Possibilità di iscrizione alla mailing list

Vantaggi adesione fondo di categoria per lavoratore

- GOVERNANCE (controllo diretto)
- ESENZIONE FISCALE
- TASSAZIONE PRESTAZIONI
- TASSAZIONE RENDIMENTI (11% anziché 12,50% che verrà elevato al 20%)
- CONTRIBUTIONE DATORE DI LAVORO
- ANTICIPAZIONI (fino 75% e per ipotesi più ampie)



4 > Anticipazioni, Trasferimenti, Riscatto

Anticipazioni

Il lavoratore che conferisce il TFR ha diritto all'anticipazione della posizione individuale maturata:

a) **fino al 75%** per spese sanitarie per sé, coniuge e figli

Tassazione: agevolata al **15%**

Decorrenza: in qualsiasi momento

b) **fino al 75%** per acquisto o ristrutturazione della prima casa, per sé o per i figli

Tassazione: non agevolata al **23%**

Decorrenza: **8 anni** di iscrizione al fondo

c) **fino al 30%** per altre esigenze degli aderenti

Tassazione: non agevolata al **23%**

Decorrenza: **8 anni** di iscrizione al fondo

REQUISITI ANTICIPATI

Possibilità di accedere alle prestazioni

complementari **5 anni prima** della maturazione dei requisiti per avere la pensione pubblica.

Condizione:

cessazione dell'attività lavorativa che comporti **l'inoccupazione per più di 48 mesi**.

TRASFERIMENTO DELLA POSIZIONE INDIVIDUALE

Dal 1° gennaio 2007, l'iscritto, prima del pensionamento, può trasferire la posizione individuale ad altra forma pensionistica complementare in caso di:

- Decorsi due anni di iscrizione ad una forma pensionistica complementare, l'aderente può trasferire l'intera posizione individuale presso un'altra forma pensionistica complementare sia collettiva (fondi chiusi) che individuale (fondi aperti) senza tassazione.

- Perdita dei requisiti di partecipazione (ad esempio per cambiamento di attività lavorativa), l'iscritto può, in alternativa al riscatto, trasferire la posizione individuale maturata alla forma pensionistica complementare alla quale può accedere in base alla nuova attività lavorativa; In caso di trasferimento, il lavoratore ha diritto alla prosecuzione dei versamenti alla forma pensionistica prescelta sia del TFR sia dell'eventuale contribuzione a carico del datore di lavoro, nei limiti e secondo le modalità stabiliti da contratti o accordi collettivi.

RISCATTI

• **50% del capitale maturato:**

- **Cessazione attività lavorativa con inoccupazione compresa tra 12 e 48 mesi**
- **Mobilità, CIG ordinaria o straordinaria**

• **100% del capitale maturato:**

- **Invaldità permanente con riduzione capacità lavorativa a meno di un terzo**
- **Cessazione attività lavorativa con inoccupazione superiore a 48 mesi**
- **Premorienza (eredi o beneficiari designati)**

LIQUIDAZIONE TFR

Una volta maturati i requisiti per la pensione il tuo TFR potrà essere riscattato:

- al **100%** (Tassazione **15%**) solo se sei iscritto al FONDO al max da 15 anni;
- Al **50%** (Tassazione che va da un max del **15%** ad un min. del **9%** dal 36° anno in poi, in quanto diminuisce dello **0.30%** dal 15° anno in poi) se sei iscritto al FONDO da 15 anni in su. La restante parte ti verrà erogata come rendita vitalizia fino alla morte (pensione complementare).

IN CASO DI DECESSO

In caso di decesso prima del pensionamento, la posizione individuale che avrai accumulato, sarà versata ai tuoi eredi ovvero alle diverse persone che ci avrai indicato al FONDO all'atto dell'adesione. In mancanza la tua posizione resterà al FONDO.

In caso di decesso dopo il pensionamento, FON.TE ti offre la possibilità di assicurare l'erogazione di una pensione ai familiari, sottoscrivendo una rendita "reversibile".

CCNL COMMERCIO

Lordo annuale di 20.000 € e 10 anni di contributi

	TFR in Azienda	TFR a Fonte
Stipendio lordo annuale	20000	20000
Quota di TFR annuale	1382	1382
Quota TFR dopo 10 anni	13820	13820
Contributo lavoratore in un anno	0	100
Contributo azienda in un anno	0	310
Contributo lavoratore dopo 10 anni	0	1000
Contributo azienda dopo 10 anni	0	3100
Totale versato (TFR + contributi)	13820	17920
Aliquota IRPEF	23%	15,0%
TFR sottratto per tassazione IRPEF	3178,6	2688
TFR netto	10641,4	15232

Lordo annuale di 20.000 € e 20 anni di contributi

	TFR in Azienda	TFR a Fonte
Stipendio lordo annuale	20000	20000
Quota di TFR annuale	1382	1382
Quota TFR dopo 20 anni	27640	27640
Contributo lavoratore in un anno	0	100
Contributo azienda in un anno	0	310
Contributo lavoratore dopo 20 anni	0	2000
Contributo azienda dopo 20 anni	0	6200
Totale versato (TFR + contributi)	27640	35840
Aliquota IRPEF	23%	13,5%
TFR sottratto per tassazione IRPEF	6357,2	4838,4
TFR netto	21282,8	31001,6

Lordo annuale di 20.000 € e 40 anni di contributi

	TFR in Azienda	TFR a Fonte
Stipendio lordo annuale	20000	20000
Quota di TFR annuale	1382	1382
Quota TFR dopo 40 anni	55280	55280
Contributo lavoratore in un anno	0	100
Contributo azienda in un anno	0	310
Contributo lavoratore dopo 40 anni	0	4000
Contributo azienda dopo 40 anni	0	12400
Totale versato (TFR + contributi)	55280	71680
Aliquota IRPEF	23%	9,0%
TFR sottratto per tassazione IRPEF	12714	6451
TFR netto	42565,6	65228,8

CCNL TURISMO

Lordo annuale di 20.000 € e 10 anni di contributi

	TFR in Azienda	TFR a Fonte
Stipendio lordo annuale	20000	20000
Quota di TFR annuale	1382	1382
Quota tot. TFR dopo 10 anni	13820	13820
Contributo lavoratore in un anno	0	100
Contributo azienda in un anno	0	110
Contributo lavoratore dopo 10 anni	0	1000
Contributo azienda dopo 10 anni	0	1100
Totale versato (TFR + contributi)	13820	15920
Aliquota IRPEF	23%	15,0%
TFR sottratto per tassazione IRPEF	3178,6	2388
TFR netto	10641,4	13532

Lordo annuale di 20.000 € e 20 anni di contributi

	TFR in Azienda	TFR a Fonte
Stipendio lordo annuale	20000	20000
Quota di TFR annuale	1382	1382
Quota TFR dopo 20 anni	27640	27640
Contributo lavoratore in un anno	0	100
Contributo azienda in un anno	0	110
Contributo lavoratore dopo 20 anni	0	2000
Contributo azienda dopo 20 anni	0	2200
Totale versato (TFR + contributi)	27640	31840
Aliquota IRPEF	23%	13,5%
TFR sottratto per tassazione IRPEF	6357,2	4298,4
TFR netto	21282,8	27541,6

Lordo annuale di 20.000 € e 40 anni di contributi

	TFR in Azienda	TFR a Fonte
Stipendio lordo annuale	20000	20000
Quota di TFR annuale	1382	1382
Quota tot. TFR dopo 40 anni	55280	55280
Contributo lavoratore in un anno	0	100
Contributo azienda in un anno	0	110
Contributo lavoratore dopo 40 anni	0	4000
Contributo azienda dopo 40 anni	0	4400
Totale versato (TFR + contributi)	55280	63680
Aliquota IRPEF	23%	9%
TFR sottratto per tassazione IRPEF	12714,4	5731,2
TFR netto	42565,6	57948,8

note

QUOTA DI TFR ANNUALE: pari a 6,91% dello stipendio lordo annuale

CONTRIBUTO LAVORATORE IN UN ANNO: aliquota minima dello 0,55% della retribuzione lorda. Il contributo utile ai fini del calcolo del TFR è dello 0,50% in quanto lo 0,05% viene utilizzato per le spese di gestione del fondo.

CONTRIBUTO AZIENDA IN UN ANNO: aliquota dell'1,55% della retribuzione lorda nel settore Commercio.

Aliquota dello 0,55% della retribuzione lorda nel settore Turismo.

TOTALE VERSATO: totale TFR sommato al totale dei contributi dell'azienda e del lavoratore (chiaramente se si lascia il TFR in azienda i contributi sono pari a 0).

ALIQUOTA IRPEF: L'aliquota minima per chi lascia il TFR in azienda è del 23%. Per chi aderisce al fondo, invece, l'aliquota è del 15% e

diminuisce di 0,3 punti percentuali ogni anno successivo al 15° fino al minimo del 9% dal 36° anno.

TFR NETTO: pari al totale versato al netto della tassazione IRPEF. A questa somma si aggiunge una rendita annuale che, per quanto riguarda il TFR in azienda, è pari al 75% dell'inflazione + 1,5%; mentre per chi aderisce a Fonte questa varia a seconda dell'andamento del mercato. Ricordiamo che il fondo per legge non può fallire.

Per informazioni e contatti sono operativi gli sportelli:
 > Per i lavoratori presso le sedi sindacali: FILCAMS-CGIL, FISASCAT, CISL, UILTUCS, UIL.
 > Per le Aziende presso l'ASCOM.
 Se desiderate comunicare con il Fondo FON.TE: www.fondofonte.it